

# MENO È MEGLIO

Azioni sostenibili per un anno senza sprechi

## CALENDARIO 2012

PER LA RACCOLTA DIFFERENZIATA

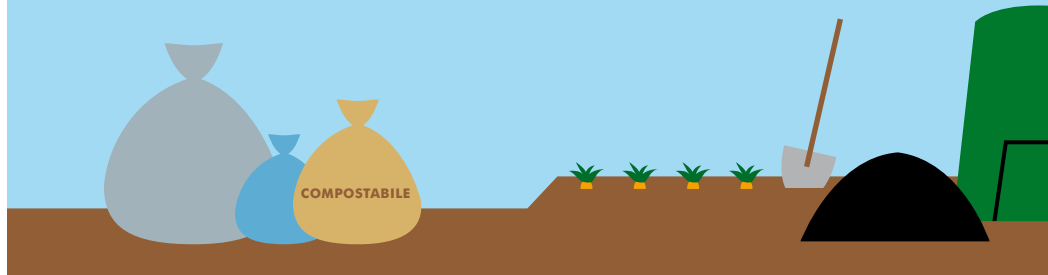


ZONA 1 2



Il rifiuto umido corrisponde  
al 30% dei rifiuti prodotti  
da ogni famiglia

Pratica il compostaggio  
domestico: in 3 mesi  
ottiene un concime  
naturale per le tue piante



# GENNAIO 2012

Esporre i rifiuti la sera prima del giorno di raccolta,  
in caso contrario la raccolta non sarà garantita.  
Per informazioni contatta il numero verde:  
**SERVIZIO RIFIUTI ☎ 800 247842**  
o visita il sito [www.etraspa.it](http://www.etraspa.it)



Secco



Carta  
e Cartone



Plastica  
e Metalli



Vetro



Umido



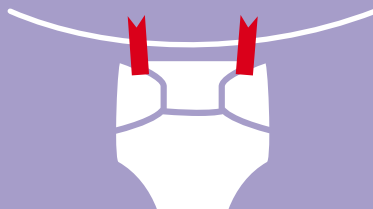
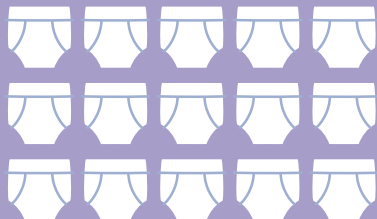
Verde  
e Ramaglie

1	Dom		Maria SS. Madre di Dio Capodanno
2	Lun		SS. Basilio e Gregorio
3	Mar		S. Genoveffa
4	Mer		S. Ermete
5	Gio		S. Amelia
6	Ven	zona 1	Epifania del Signore
7	Sab	zona 2	S. Luciano
8	Dom		Battesimo di Gesù
9	Lun		S. Giuliano mar.

<b>10</b> Mar		S. Aldo er.
<b>11</b> Mer		S. Iginò papa
<b>12</b> Gio		S. Modesto mar.
<b>13</b> Ven	 zona 2	S. Ilario
<b>14</b> Sab	 zona 1	S. Felice
<b>15</b> Dom		S. Mauro ab.
<b>16</b> Lun		S. Marcello papa
<b>17</b> Mar		S. Antonio ab.
<b>18</b> Mer		S. Priscilla
<b>19</b> Gio		SS. Mario e Marta
<b>20</b> Ven	 zona 1	S. Sebastiano
<b>21</b> Sab	 zona 2	S. Agnese
<b>22</b> Dom		S. Gaudenzio ves.
<b>23</b> Lun		S. Emerenziana
<b>24</b> Mar		S. Francesco di Sales
<b>25</b> Mer		Conversione di S. Paolo ap.
<b>26</b> Gio		SS. Tito e Timoteo
<b>27</b> Ven	 zona 2	S. Angela Merici Memoria della Shoah
<b>28</b> Sab	 zona 1	S. Tommaso d'Aquino
<b>29</b> Dom		S. Valerio
<b>30</b> Lun		S. Martina
<b>31</b> Mar		S. Giovanni Bosco



Per ogni bambino  
usiamo in media  
5000 pannolini



**Riduci i rifiuti.  
Usa i pannolini  
lavabili in stoffa**

# FEBBRAIO 2012

Esporre i rifiuti la sera prima del giorno di raccolta,  
in caso contrario la raccolta non sarà garantita.  
Per informazioni contatta il numero verde:

**SERVIZIO RIFIUTI ☎ 800 247842**  
o visita il sito [www.etraspa.it](http://www.etraspa.it)



Secco



Carta  
e Cartone



Plastica  
e Metalli



Vetro



Umido



Verde  
e Ramaglie

1	Mer		S. Verdiana
2	Gio		Pres. del Signore
3	Ven	zona 1	S. Biagio
4	Sab	zona 2	S. Gilberto
5	Dom		S. Agata
6	Lun		S. Paolo Miki
7	Mar		S. Teodoro mar.
8	Mer		S. Girolamo Emiliani
9	Gio		S. Apollonia

<b>10</b>	Ven	 zona 2	S. Scolastica Giorno del ricordo delle Foibe
<b>11</b>	Sab	 zona 1	B.V. Maria di Lourdes
<b>12</b>	Dom		S. Eulalia
<b>13</b>	Lun	 U	SS. Fosca e Maura
<b>14</b>	Mar	 PM	S. Valentino mar.
<b>15</b>	Mer		S. Faustino
<b>16</b>	Gio	 U	S. Giuliana ver.
<b>17</b>	Ven	 zona 1	S. Flaviano
<b>18</b>	Sab	 zona 2	S. Simeone
<b>19</b>	Dom		S. Mansueto
<b>20</b>	Lun	 U	S. Eleuterio mar.
<b>21</b>	Mar		S. Pier Damiani
<b>22</b>	Mer		Sacre Ceneri
<b>23</b>	Gio	 U	S. Policarpo
<b>24</b>	Ven	 zona 2	S. Edilberto re
<b>25</b>	Sab	 zona 1	S. Cesario
<b>26</b>	Dom		I di Quaresima
<b>27</b>	Lun	 U	S. Leandro
<b>28</b>	Mar	 V	S. Romano
<b>29</b>	Mer		S. Giusto



Una famiglia di 4 persone  
consuma 2400 bottiglie  
d'acqua all'anno

Riduci i rifiuti.  
Bevi l'acqua  
del rubinetto



# MARZO 2012

Esporre i rifiuti la sera prima del giorno di raccolta,  
in caso contrario la raccolta non sarà garantita.  
Per informazioni contatta il numero verde:  
**SERVIZIO RIFIUTI ☎ 800 247842**  
o visita il sito [www.etraspa.it](http://www.etraspa.it)



Secco



Carta  
e Cartone



Plastica  
e Metalli



Vetro




Umido



Verde  
e Ramaglie

<b>1</b>	Gio		S. Albino ves.
<b>2</b>	Ven	zona 1	S. Basileo mar.
<b>3</b>	Sab	zona 2	S. Cunegonda
<b>4</b>	Dom		Il di Quaresima
<b>5</b>	Lun		S. Adriano mar.
<b>6</b>	Mar		S. Coletta
<b>7</b>	Mer		SS. Perpetua e Felicità
<b>8</b>	Gio		S. Giovanni di Dio
<b>9</b>	Ven	zona 2	S. Francesca R.

<b>10</b>	Sab	 zona 1	S. Simplicio papa
<b>11</b>	Dom		III di Quaresima
<b>12</b>	Lun		S. Teofane mar.
<b>13</b>	Mar		S. Eufrazia
<b>14</b>	Mer		S. Matilde
<b>15</b>	Gio		S. Luisa
<b>16</b>	Ven	 zona 1	S. Eriberto ves.
<b>17</b>	Sab	 zona 2	S. Patrizio ves.
<b>18</b>	Dom		IV di Quaresima
<b>19</b>	Lun		S. Giuseppe
<b>20</b>	Mar	 	S. Claudia mar.
<b>21</b>	Mer		S. Serapione
<b>22</b>	Gio		S. Lea
<b>23</b>	Ven	 zona 2	S. Turibio di M.
<b>24</b>	Sab	 zona 1	S. Caterina di Svezia
<b>25</b>	Dom		V di Quaresima
<b>26</b>	Lun		S. Teodoro
<b>27</b>	Mar		S. Augusto
<b>28</b>	Mer		S. Sisto papa
<b>29</b>	Gio		S. Secondo mar.
<b>30</b>	Ven	 zona 1	S. Cosimo
<b>31</b>	Sab	 zona 2	S. Beniamino mar.



Quando prendi  
l'ascensore consumi  
50 watt all'ora e bruci  
1 kcal al minuto



Risparmia energia  
e resta in forma:  
fai le scale.  
Puoi bruciare 5 kcal  
per ogni minuto



# APRILE 2012

Esporre i rifiuti la sera prima del giorno di raccolta,  
in caso contrario la raccolta non sarà garantita.  
Per informazioni contatta il numero verde:  
**SERVIZIO RIFIUTI ☎ 800 247842**  
o visita il sito [www.etrspa.it](http://www.etrspa.it)



Secco



Carta  
e Cartone



Plastica  
e Metalli



Vetro



Umido



Verde  
e Ramaglie

1	Dom		Le Palme
2	Lun		S. Francesco da P.
3	Mar		S. Riccardo
4	Mer		S. Gaetano C.
5	Gio		S. Vincenzo F.
6	Ven	zona 2	S. Prudenzio
7	Sab	zona 1	S. Giov. Battista de la Salle
8	Dom		Pasqua di Resurrezione
9	Lun		Lunedì dell'Angelo



<b>10</b>	Mar		S. Maddalena di Canossa
<b>11</b>	Mer		S. Stanislao ves.
<b>12</b>	Gio		S. Zeno
<b>13</b>	Ven	zona 1	S. Martino papa
<b>14</b>	Sab	zona 2	S. Alfonso
<b>15</b>	Dom		S. Annibale
<b>16</b>	Lun		S. Bernardette Soubirous
<b>17</b>	Mar		S. Roberto
<b>18</b>	Mer		S. Galdino ves.
<b>19</b>	Gio		S. Leone IX
<b>20</b>	Ven	zona 2	S. Anastasio
<b>21</b>	Sab	zona 1	S. Anselmo
<b>22</b>	Dom		S. Sotero
<b>23</b>	Lun		S. Giorgio mar.
<b>24</b>	Mar		S. Antimo
<b>25</b>	Mer		S. Marco ev. Festa della Liberazione
<b>26</b>	Gio		S. Marcellino papa
<b>27</b>	Ven	zona 1	S. Liberale
<b>28</b>	Sab	zona 2	S. Valeria
<b>29</b>	Dom		S. Caterina da Siena
<b>30</b>	Lun		S. Pio V papa



In una fasciata puoi  
stampare circa 400 parole



Riduci lo spreco di carta:  
usa anche il retro dei fogli



# MAGGIO 2012

Esporre i rifiuti la sera prima del giorno di raccolta,  
in caso contrario la raccolta non sarà garantita.  
Per informazioni contatta il numero verde:  
**SERVIZIO RIFIUTI ☎ 800 247842**  
o visita il sito [www.etraspa.it](http://www.etraspa.it)



Secco



Carta  
e Cartone



Plastica  
e Metalli



Vetro



Umido



Verde  
e Ramaglie

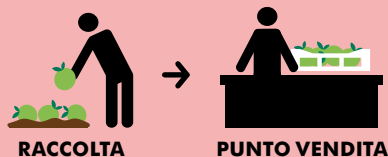
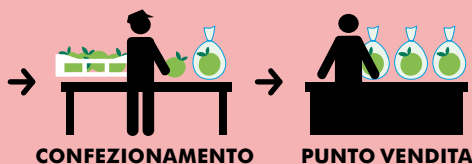
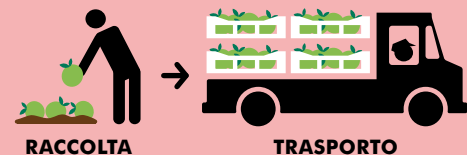
<b>1</b>	Mar	Raccolta verde e ramaglie posticipata al 5 Raccolta vetro posticipata al 7	S. Giuseppe art. Festa dei lavoratori
<b>2</b>	Mer		S. Atanasio
<b>3</b>	Gio		SS. Filippo e Giacomo
<b>4</b>	Ven	zona 2	S. Ciriaco
<b>5</b>	Sab	zona 1	S. Gottardo
<b>6</b>	Dom		S. Domenico S.
<b>7</b>	Lun		S. Flavia
<b>8</b>	Mar		S. Vittore mar.
<b>9</b>	Mer		S. Geronzio

<b>10</b>	Gio		S. Giobbe
<b>11</b>	Ven		S. Fabio mar.
<b>12</b>	Sab		SS. Nereo e Achilleo
<b>13</b>	Dom		S. Andrea F.
<b>14</b>	Lun		S. Mattia ap.
<b>15</b>	Mar		S. Isidoro
<b>16</b>	Mer		S. Ubaldo ves.
<b>17</b>	Gio		S. Pasquale B.
<b>18</b>	Ven		S. Giovanni I papa
<b>19</b>	Sab		S. Pietro di M.
<b>20</b>	Dom		Ascensione di N.S.
<b>21</b>	Lun		S. Vittorio mar.
<b>22</b>	Mar		S. Rita da Cascia
<b>23</b>	Mer		S. Desiderio ves.
<b>24</b>	Gio		B.V. Maria Ausiliatrice
<b>25</b>	Ven		S. Beda
<b>26</b>	Sab		S. Filippo Neri
<b>27</b>	Dom		Pentecoste
<b>28</b>	Lun		S. Emilio mar.
<b>29</b>	Mar		S. Massimino ves.
<b>30</b>	Mer		S. Giovanna d'Arco
<b>31</b>	Gio		Visitaz. della B.V. Maria



### Prodotti a filiera lunga:

### Preferisci prodotti di stagione a Km 0



# GIUGNO 2012

Esporre i rifiuti la sera prima del giorno di raccolta, in caso contrario la raccolta non sarà garantita.  
Per informazioni contatta il numero verde:  
**SERVIZIO RIFIUTI ☎ 800 247842**  
o visita il sito [www.etraspa.it](http://www.etraspa.it)



Secco



Carta  
e Cartone



Plastica  
e Metalli



Vetro



Umido



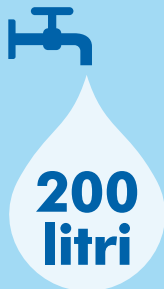
Verde  
e Ramaglie

<b>1</b>	<b>Ven</b>	<b>zona 2</b>	S. Giustino mar.
<b>2</b>	<b>Sab</b>	<b>zona 1</b>	S. Marcellino Festa della Repubblica
<b>3</b>	<b>Dom</b>		SS. Trinità
<b>4</b>	<b>Lun</b>		S. Quirino ves.
<b>5</b>	<b>Mar</b>		S. Bonifacio ves.
<b>6</b>	<b>Mer</b>		S. Norberto ves.
<b>7</b>	<b>Gio</b>		S. Geremia
<b>8</b>	<b>Ven</b>	<b>zona 1</b>	S. Medardo ves.
<b>9</b>	<b>Sab</b>	<b>zona 2</b>	S. Efreml

<b>10</b>	Dom		Corpus Domini
<b>11</b>	Lun		S. Barnaba ap.
<b>12</b>	Mar	 	S. Guido
<b>13</b>	Mer		S. Antonio da Padova
<b>14</b>	Gio		S. Eliseo pr.
<b>15</b>	Ven	 zona 2	S. Germana
<b>16</b>	Sab	 zona 1	S. Giuditta mar.
<b>17</b>	Dom		S. Ranieri
<b>18</b>	Lun		S. Gregorio
<b>19</b>	Mar		SS. Gervasio e Protasio
<b>20</b>	Mer		S. Ettore
<b>21</b>	Gio		S. Luigi Gonzaga
<b>22</b>	Ven	 zona 1	S. Tommaso Moro mar.
<b>23</b>	Sab	 zona 2	S. Lanfranco ves.
<b>24</b>	Dom		Nat. S. Giovanni Batt.
<b>25</b>	Lun		S. Guglielmo ab.
<b>26</b>	Mar		S. Vigilio ves.
<b>27</b>	Mer		S. Cirillo
<b>28</b>	Gio		S. Ireneo
<b>29</b>	Ven	 zona 2	SS. Pietro e Paolo ap.
<b>30</b>	Sab	 zona 1	SS. Protomartiri



Ognuno consuma  
mediamente 200 litri  
d'acqua al giorno



Se lavi le verdure,  
riusa l'acqua per  
annaffiare le piante



# LUGLIO 2012

Esporre i rifiuti la sera prima del giorno di raccolta,  
in caso contrario la raccolta non sarà garantita.  
Per informazioni contatta il numero verde:  
**SERVIZIO RIFIUTI ☎ 800 247842**  
o visita il sito [www.etraspa.it](http://www.etraspa.it)



Secco



Carta  
e Cartone



Plastica  
e Metalli



Vetro



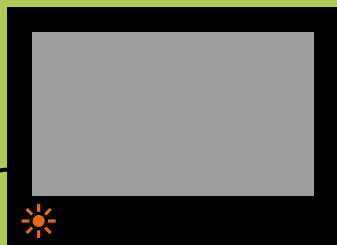
Umido



Verde  
e Ramaglie

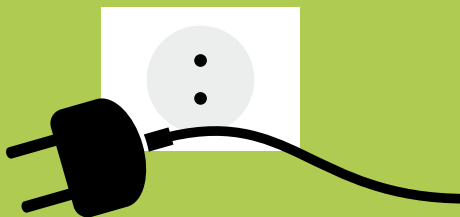
1	Dom		S. Teobaldo er.
2	Lun		S. Massimo
3	Mar		S. Tommaso ap.
4	Mer		S. Elisabetta
5	Gio		S. Antonio M.Z.
6	Ven	zona 1	S. Maria Goretti
7	Sab	zona 2	S. Claudio mar.
8	Dom		SS. Aquila e Priscilla
9	Lun		S. Faustina

<b>10</b>	Mar	 	S. Rufina
<b>11</b>	Mer		S. Benedetto da Norcia
<b>12</b>	Gio		S. Veronica
<b>13</b>	Ven		S. Enrico imp.
<b>14</b>	Sab		S. Camillo de Lellis
<b>15</b>	Dom		S. Bonaventura
<b>16</b>	Lun		B.V. Maria del Carmelo
<b>17</b>	Mar		S. Alessio
<b>18</b>	Mer		S. Federico ves.
<b>19</b>	Gio		S. Simmaco papa
<b>20</b>	Ven		S. Apollinare
<b>21</b>	Sab		S. Lorenzo da B.
<b>22</b>	Dom		S. Maria Maddalena
<b>23</b>	Lun		S. Brigida
<b>24</b>	Mar	 	S. Cristina
<b>25</b>	Mer		S. Giacomo ap.
<b>26</b>	Gio		SS. Anna e Gioacchino
<b>27</b>	Ven		S. Celestino papa
<b>28</b>	Sab		SS. Nazario e Celso mar.
<b>29</b>	Dom		S. Marta
<b>30</b>	Lun		S. Pietro Crisologo
<b>31</b>	Mar		S. Ignazio di Loyola



Lasciando acceso  
lo "stand-by" consumi  
l'8% di energia in più

Risparmia energia,  
stacca la spina  
degli elettrodomestici  
che non usi



# AGOSTO 2012

Esporre i rifiuti la sera prima del giorno di raccolta,  
in caso contrario la raccolta non sarà garantita.  
Per informazioni contatta il numero verde:  
**SERVIZIO RIFIUTI ☎ 800 247842**  
o visita il sito [www.etraspa.it](http://www.etraspa.it)



Secco



Carta  
e Cartone



Plastica  
e Metalli



Vetro



Umido



Verde  
e Ramaglie

<b>1</b>	Mer		S. Alfonso
<b>2</b>	Gio		S. Eusebio
<b>3</b>	Ven	zona 1	S. Lidia
<b>4</b>	Sab	zona 2	S. Giovanni M.V.
<b>5</b>	Dom		S. Emidio
<b>6</b>	Lun		Trasfigurazione di N.S.
<b>7</b>	Mar		S. Gaetano
<b>8</b>	Mer		S. Domenico di Guzman
<b>9</b>	Gio		S. Romano



<b>10</b>	Ven	zona 2	S. Lorenzo mar.
<b>11</b>	Sab	zona 1	S. Chiara
<b>12</b>	Dom		S. Giovanna F. de Chantal
<b>13</b>	Lun		SS. Ponziano e Ippolito
<b>14</b>	Mar		S. Massimiliano Kolbe mar.
<b>15</b>	Mer		Assunzione Beata Vergine Maria
<b>16</b>	Gio		S. Rocco
<b>17</b>	Ven	zona 1	S. Giacinto
<b>18</b>	Sab	zona 2	S. Elena imp.
<b>19</b>	Dom		S. Giovanni E.
<b>20</b>	Lun		S. Bernardo ab.
<b>21</b>	Mar		S. Pio X papa
<b>22</b>	Mer		B.V. Maria Regina
<b>23</b>	Gio		S. Rosa da Lima
<b>24</b>	Ven	zona 2	S. Bartolomeo ap.
<b>25</b>	Sab	zona 1	SS. Giulio e Ermete
<b>26</b>	Dom		S. Alessandro mar.
<b>27</b>	Lun		S. Monica
<b>28</b>	Mar		S. Agostino ves.
<b>29</b>	Mer		Martirio S. Giovanni Battista
<b>30</b>	Gio		S. Pammachio
<b>31</b>	Ven	zona 1	SS. Nicodemo e Giuseppe d'Arimatea



Ogni anno ognuno di noi  
produce 177 kg di rifiuto  
che non può essere riciclato



Riduci il rifiuto secco  
non riciclabile: elimina  
gli usa e getta, preferisci  
le stoviglie lavabili

# SETTEMBRE 2012

Esporre i rifiuti la sera prima del giorno di raccolta,  
in caso contrario la raccolta non sarà garantita.  
Per informazioni contatta il numero verde:  
**SERVIZIO RIFIUTI ☎ 800 247842**  
o visita il sito [www.etraspa.it](http://www.etraspa.it)



Secco



Carta  
e Cartone



Plastica  
e Metalli



Vetro



Umido



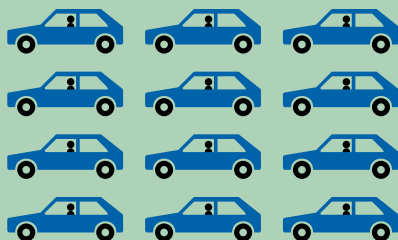
Verde  
e Ramaglie

1	Sab	zona 2	S. Egidio ab.
2	Dom		S. Elpidio ves.
3	Lun		S. Gregorio M. papa
4	Mar		S. Rosalia
5	Mer		B.M. Teresa di Calcutta
6	Gio		S. Umberto
7	Ven	zona 2	S. Regina mar.
8	Sab	zona 1	Natività B.V. Maria
9	Dom		S. Pietro C.

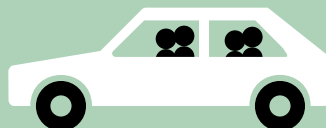
<b>10</b>	Lun		S. Pulcheria
<b>11</b>	Mar		S. Vincenzo mar.
<b>12</b>	Mer		SS.mo Nome di Maria
<b>13</b>	Gio		S. Giovanni C.
<b>14</b>	Ven	 zona 1	Esalt. S. Croce
<b>15</b>	Sab	 zona 2	B.V. Maria Addolorata
<b>16</b>	Dom		SS. Cornelio e Cipriano
<b>17</b>	Lun		S. Roberto B.
<b>18</b>	Mar		S. Sofia mar.
<b>19</b>	Mer		S. Gennaro ves.
<b>20</b>	Gio		S. Eustachio
<b>21</b>	Ven	 zona 2	S. Matteo ap.
<b>22</b>	Sab	 zona 1	S. Maurizio mar.
<b>23</b>	Dom		S. Pio da Pietrelcina
<b>24</b>	Lun		S. Pacifico conf.
<b>25</b>	Mar		S. Aurelia
<b>26</b>	Mer		SS. Cosma e Damiano
<b>27</b>	Gio		S. Vincenzo de' P.
<b>28</b>	Ven	 zona 1	S. Venceslao mar.
<b>29</b>	Sab	 zona 2	SS. Michele, Gabriele e Raffaele
<b>30</b>	Dom		S. Girolamo



Nel Veneto circolano  
più di 3 milioni  
di automobili



Salva l'ambiente,  
condividi i tragitti  
comuni in auto



# OTTOBRE 2012

Esporre i rifiuti la sera prima del giorno di raccolta,  
in caso contrario la raccolta non sarà garantita.  
Per informazioni contatta il numero verde:

**SERVIZIO RIFIUTI ☎ 800 247842**  
o visita il sito [www.etraspa.it](http://www.etraspa.it)



Secco



Carta  
e Cartone



Plastica  
e Metalli



Vetro



Umido



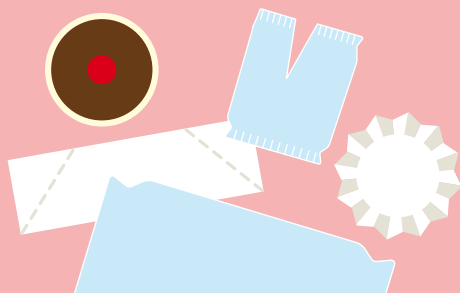
Verde  
e Ramaglie

1	Lun		S. Teresa del B.G.
2	Mar		SS. Angeli custodi
3	Mer		S. Gerardo ab.
4	Gio		S. Francesco d'Assisi
5	Ven	zona 2	S. Placido
6	Sab	zona 1	S. Bruno
7	Dom		B.V. del Rosario
8	Lun		S. Pelagia
9	Mar		S. Dionigi

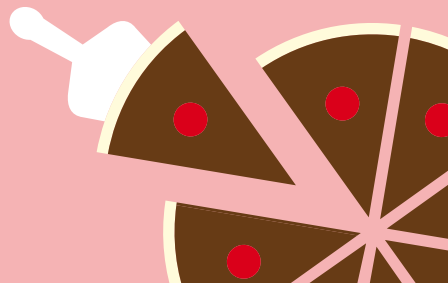
<b>10</b>	Mer		S. Daniele M.C.
<b>11</b>	Gio		S. Firmino ves.
<b>12</b>	Ven	 zona 1	S. Serafino
<b>13</b>	Sab	 zona 2	S. Edoardo
<b>14</b>	Dom		S. Callisto I papa
<b>15</b>	Lun		S. Teresa d'Avila
<b>16</b>	Mar	 	S. Edivige
<b>17</b>	Mer		S. Ignazio di Antiochia
<b>18</b>	Gio		S. Luca ev.
<b>19</b>	Ven	 zona 2	S. Laura
<b>20</b>	Sab	 zona 1	S. M. Bertilla Boscardin
<b>21</b>	Dom		S. Orsola
<b>22</b>	Lun		S. Donato ves.
<b>23</b>	Mar		S. Giovanni da C.
<b>24</b>	Mer		S. Antonio M.C.
<b>25</b>	Gio		S. Crispino
<b>26</b>	Ven	 zona 1	S. Evaristo papa
<b>27</b>	Sab	 zona 2	S. Frumenzio ves.
<b>28</b>	Dom		SS. Simone e Giuda ap.
<b>29</b>	Lun		S. Ermelinda
<b>30</b>	Mar		S. Germano ves.
<b>31</b>	Mer		S. Lucilla



Quando fai la spesa  
scegli prodotti  
con pochi imballaggi



Preferisci una torta  
fatta in casa: pochi rifiuti  
e tanto gusto



# NOVEMBRE 2012

Esporre i rifiuti la sera prima del giorno di raccolta,  
in caso contrario la raccolta non sarà garantita.  
Per informazioni contatta il numero verde:  
**SERVIZIO RIFIUTI ☎ 800 247842**  
o visita il sito [www.etraspa.it](http://www.etraspa.it)



Secco



Carta  
e Cartone



Plastica  
e Metalli



Vetro



Umido



Verde  
e Ramaglie

1	Gio		Tutti i Santi
2	Ven	zona 2	Comm. dei Fedeli Defunti
3	Sab	zona 1	S. Silvia
4	Dom		S. Carlo B.
5	Lun		S. Zaccaria
6	Mar		S. Leonardo er.
7	Mer		S. Ernesto ab.
8	Gio		S. Goffredo ves.
9	Ven	zona 1	S. Teodoro

<b>10</b>	Sab	 zona 2	S. Leone Magno
<b>11</b>	Dom		S. Martino di Tours
<b>12</b>	Lun		S. Renato
<b>13</b>	Mar	 	S. Arcadio mar.
<b>14</b>	Mer		S. Giocondo ves.
<b>15</b>	Gio		S. Alberto M.
<b>16</b>	Ven	 zona 2	S. Margherita di S.
<b>17</b>	Sab	 zona 1	S. Elisabetta d'U.
<b>18</b>	Dom		S. Oddone ab.
<b>19</b>	Lun		S. Fausto mar.
<b>20</b>	Mar		S. Ottavio mar.
<b>21</b>	Mer		Pres. B.V. Maria
<b>22</b>	Gio		S. Cecilia
<b>23</b>	Ven	 zona 1	S. Clemente papa
<b>24</b>	Sab	 zona 2	S. Flora
<b>25</b>	Dom		Cristo Re
<b>26</b>	Lun		S. Corrado ves.
<b>27</b>	Mar	 	S. Virgilio ves.
<b>28</b>	Mer		S. Giacomo della M.
<b>29</b>	Gio		S. Saturnino mar.
<b>30</b>	Ven	 zona 2	S. Andrea ap.



In un anno le luci di una casa producono 400 kg di anidride carbonica

Risparmia energia.  
Spegni le luci  
che non servono



# DICEMBRE 2012

Esporre i rifiuti la sera prima del giorno di raccolta, in caso contrario la raccolta non sarà garantita.  
Per informazioni contatta il numero verde:  
**SERVIZIO RIFIUTI ☎ 800 247842**  
o visita il sito [www.etraspa.it](http://www.etraspa.it)



Secco



Carta  
e Cartone



Plastica  
e Metalli



Vetro



Umido



Verde  
e Ramaglie

<b>1</b>	Sab	<b>S</b> zona 1	S. Eligio ves.
<b>2</b>	Dom		I d'Avvento
<b>3</b>	Lun	<b>U</b>	S. Francesco S.
<b>4</b>	Mar	<b>PM</b>	S. Barbara
<b>5</b>	Mer		S. Giovanni A. mar.
<b>6</b>	Gio	<b>U</b>	S. Nicola
<b>7</b>	Ven	<b>C</b> zona 1	S. Ambrogio ves.
<b>8</b>	Sab	<b>S</b> zona 2	Immacolata Concezione B.V. Maria
<b>9</b>	Dom		Il d'Avvento



<b>10</b>	Lun		B.V. Maria di Loreto
<b>11</b>	Mar		S. Damaso papa
<b>12</b>	Mer		B.V. Maria di Guadalupe
<b>13</b>	Gio		S. Lucia
<b>14</b>	Ven	 zona 2	S. Giovanni della Croce
<b>15</b>	Sab	 zona 1	S. Virginia C.B.
<b>16</b>	Dom		III d'Avvento
<b>17</b>	Lun		S. Lazzaro
<b>18</b>	Mar		S. Graziano ves.
<b>19</b>	Mer		S. Fausta
<b>20</b>	Gio		S. Domenico ab.
<b>21</b>	Ven	 zona 1	S. Pietro C.
<b>22</b>	Sab	 zona 2	S. Francesca C.
<b>23</b>	Dom		IV d'Avvento
<b>24</b>	Lun		S. Delfino ves.
<b>25</b>	Mar	Raccolta plastica e metalli posticipata al 28	Natale del Signore
<b>26</b>	Mer		S. Stefano
<b>27</b>	Gio		S. Giovanni ap.
<b>28</b>	Ven	 zona 2 	SS. Innocenti martiri
<b>29</b>	Sab	 zona 1	S. Tommaso B.
<b>30</b>	Dom		Sacra Famiglia
<b>31</b>	Lun		S. Silvestro papa



Per 10 litri di detersivo  
in flacone produci 1,6 kg  
di rifiuti in plastica

Riduci i rifiuti.  
Usa i detersivi  
alla spina



# GENNAIO 2013

Esporre i rifiuti la sera prima del giorno di raccolta,  
in caso contrario la raccolta non sarà garantita.  
Per informazioni contatta il numero verde:  
**SERVIZIO RIFIUTI ☎ 800 247842**  
o visita il sito [www.etraspa.it](http://www.etraspa.it)



Secco



Carta  
e Cartone



Plastica  
e Metalli



Vetro



Umido



Verde  
e Ramaglie

1	Mar		Maria SS. Madre di Dio Capodanno
2	Mer		SS. Basilio e Gregorio
3	Gio		S. Genoveffa
4	Ven	zona 1	S. Ermete
5	Sab	zona 2	S. Amelia
6	Dom		Epifania del Signore
7	Lun		S. Luciano
8	Mar		Battesimo di Gesù
9	Mer		S. Giuliano mar.

<b>10</b>	Gio		S. Aldo er.
<b>11</b>	Ven	 zona 2	S. Iginò papa
<b>12</b>	Sab	 zona 1	S. Modesto mar.
<b>13</b>	Dom		S. Ilario
<b>14</b>	Lun		S. Felice
<b>15</b>	Mar		S. Mauro ab.
<b>16</b>	Mer		S. Marcello papa
<b>17</b>	Gio		S. Antonio ab.
<b>18</b>	Ven	 zona 1	S. Priscilla
<b>19</b>	Sab	 zona 2	SS. Mario e Marta
<b>20</b>	Dom		S. Sebastiano
<b>21</b>	Lun		S. Agnese
<b>22</b>	Mar		S. Gaudenzio ves.
<b>23</b>	Mer		S. Emerenziana
<b>24</b>	Gio		S. Francesco di Sales
<b>25</b>	Ven	 zona 2	Conversione di S. Paolo ap.
<b>26</b>	Sab	 zona 1	SS. Tito e Timoteo
<b>27</b>	Dom		S. Angela Merici Memoria della Shoah
<b>28</b>	Lun		S. Tommaso d'Aquino
<b>29</b>	Mar		S. Valerio
<b>30</b>	Mer		S. Martina
<b>31</b>	Gio		S. Giovanni Bosco



# FEBBRAIO 2013

Esporre i rifiuti la sera prima del giorno di raccolta,  
in caso contrario la raccolta non sarà garantita.  
Per informazioni contatta il numero verde:  
**SERVIZIO RIFIUTI ☎ 800 247842**  
o visita il sito [www.etraspa.it](http://www.etraspa.it)



Secco



Carta  
e Cartone



Plastica  
e Metalli



Vetro



Umido



Verde  
e Ramaglie

1	Ven	C zona 1	S. Verdiana
2	Sab	S zona 2	Pres. del Signore
3	Dom		S. Biagio
4	Lun	U	S. Gilberto
5	Mar	PM	S. Agata
6	Mer		S. Paolo Miki
7	Gio	U	S. Teodoro mar.
8	Ven	C zona 2	S. Girolamo Emiliani
9	Sab	S zona 1	S. Apollonia
10	Dom		S. Scolastica Giorno del ricordo delle Foibe
11	Lun	U	B.V. Maria di Lourdes
12	Mar		S. Eulalia
13	Mer		Sacre Ceneri
14	Gio	U	S. Valentino mar.
15	Ven	C zona 1	S. Faustino
16	Sab	S zona 2	S. Giuliana ver.
17	Dom		I di Quaresima
18	Lun	U	S. Simeone
19	Mar	V	S. Mansueto
20	Mer		S. Eleuterio mar.
21	Gio	U	S. Pier Damiani
22	Ven	C zona 2	S. Margherita
23	Sab	S zona 1	S. Policarpo
24	Dom		II di Quaresima
25	Lun	U	S. Cesario
26	Mar	PM	S. Romeo
27	Mer		S. Leandro
28	Gio	U	S. Romano

# SPORTELLI

e informazioni sul servizio rifiuti

## CALL CENTER

NUMERO VERDE  
**800 247842**

**dal lunedì al venerdì  
dalle 8.00 alle 20.00**

### CONTRATTI TELEFONICI

**Puoi attivare o modificare  
i tuoi contratti chiamando  
il numero verde**

**dal lunedì al giovedì:  
8.30-13.00; 14.30-17.00  
venerdì: 8.30-13.00**

### TELEFONARE PER:

- Informazioni sul servizio di raccolta e sulla corretta differenziazione dei rifiuti
- Segnalare la mancata raccolta di qualche tipo di rifiuto, il giorno immediatamente successivo al giorno di raccolta previsto
- Informazioni sulla tariffa rifiuti e chiarimenti sulla bolletta

## SPORTELLO CLIENTI

**Via Colombo, 90 - BASSANO DEL GRAPPA**

**dal lunedì al venerdì:  
8.30-13.00; 14.30-17.00**

## SPORTELLO VELOCE

Negli sportelli Etra è attiva una corsia preferenziale per svolgere pratiche e servizi con ridotti tempi di attesa.

### SE SEI DI CORSA, USA LO SPORTELLO VELOCE PER:

- Richiesta/ritiro contenitori e calendari rifiuti
- Variazione componenti
- Controllo documentazione
- Stampa copie conformi
- Stampa bollettini
- Consegna documentazione da contratti telefonici o inviati a mezzo posta
- Richiesta domiciliazione bancaria con modulo compilato
- Richiesta ecocard

**Per informazioni potete  
consultare il sito [www.etraspa.it](http://www.etraspa.it)**



# PER LA RACCOLTA

INDICAZIONI PER UNA CORRETTA DIFFERENZIAZIONE DEI RIFIUTI

## UMIDO ORGANICO

BIODEGRADABLE WASTE DÉCHETS ORGANIQUES



### CHE COSA:

- Avanzi di cibo
- Scarti di cucina
- Alimenti avariati (senza confezione)
- Gusci d'uovo
- Fondi di caffè, filtri di tè
- Pane vecchio
- Fiori recisi
- Salviette e fazzoletti di carta usati
- Ceneri spente in modeste quantità
- Gusci di noci e frutta secca

### NON CONFERIRE:

- **Conchiglie o gusci di molluschi**
- **Ossi**
- **Mozziconi di sigarette**



### COME:

- Nel bidoncino in sacchetti compostabili in carta o amido di mais.
- L'utilizzo di sacchi compostabili è obbligatorio.
- I sacchetti devono essere chiusi.
- Esporre i rifiuti la sera prima del giorno di raccolta.
- Il sacchetto è compostabile quando riporta il marchio CIC o la dicitura compostabile, o è conforme alla norma UNI EN 13432.

## CARTA E CARTONE

PAPER AND CARDBOARD PAPIER ET CARTON



### CHE COSA:

- Fogli
- Fotocopie
- Quaderni
- Giornali
- Riviste
- Libri
- Scatole
- Imballaggi ed altre confezioni in cartone
- Cartoni per bevande (per latte, succhi, vino, ecc.) preferibilmente sciacquati, schiacciati e senza tappo
- Imballaggi di carta per alimenti senza residui di cibo
- Cartoni della pizza privi di residui di cibo
- Scatole dei farmaci

### NON CONFERIRE:

- **Carta e cartone eccessivamente sporchi**
- **Carta da forno**
- **Carta carbone, carta chimica (scontrini) e carta vetrata**



### COME:

- In borse di carta, scatoloni o legati in pacchi di peso inferiore a 25 kg.
- Non utilizzare sacchi in plastica.
- Ridurre il volume di scatole e scatoloni prima del conferimento.
- Nel centro storico raccolta settimanale.
- Esporre i rifiuti la sera prima del giorno di raccolta.

# IMBALLAGGI IN PLASTICA E METALLI

PLASTIC PACKAGING AND METALS EMBALLAGES EN PLASTIC ET MÉTAUX



CENTRO  
DI RACCOLTA

## CHE COSA:

- Bottiglie d'acqua, di bibite, latte, ecc.
- Flaconi/dispensatori di maionese, salse
- Confezioni sagomate in plastica per uova, blister, per pile, per articoli da ferramenta e di cancelleria
- Confezioni sagomate per alimenti in porzioni monouso
- Vaschette/barattoli per gelati, vasetti di yogurt
- Vaschette in plastica utilizzate nei banchi di gastronomia
- Vaschette in plastica o polistirolo per carne, pesce, verdure o altri alimenti
- Retine per frutta e verdura (ad esempio per i limoni, arance, cipolle, ecc.)
- Buste e sacchetti in plastica per pasta, per patatine, per caramelle, per surgelati, ecc.
- Confezioni di merende e crackers
- Borsette in plastica
- Flaconi di shampoo, bagnoschiuma, cosmetici
- Flaconi di detersivi, saponi
- Flaconi di candeggina o di altre sostanze identificate come pericolose (purché sciacquati)

## NON CONFERIRE:

- **Bicchieri, piatti e posate di plastica**
- **Giocattoli di plastica o gomma**
- **Manufatti per l'edilizia e l'idraulica come tubi, fili elettrici ecc.**
- **Manufatti e oggetti di plastica di piccole dimensioni**

- Buste e scatole in plastica per maglie, camicie o altri capi di abbigliamento
- Contenitore per salviette umidificate
- Contenitori in plastica per creme o altri cosmetici
- Coperchi in plastica di barattoli e contenitori vari
- Reggette per legatura pacchi
- Sacchetti per congelatore
- Film e pellicole per imballaggio
- Imballaggi per beni durevoli (polistirolo, con le bolle d'aria, plastica espansa, chips in polistirolo)
- Lattine in alluminio (AL)
- Contenitori in acciaio, latta, banda stagnata o altri metalli (ad esempio la scatola del tonno o dei pelati)
- Tappi di metallo per bottiglie
- Coperchi dei vasetti
- Carta stagnola
- Vaschette in alluminio
- Bombolette spray vuote
- Fusti fustini e secchielli in acciaio vuoti e senza residui di sostanze pericolose
- Piccoli oggetti in metallo (forbici, posate, ecc.)

- **Arredi e giochi da giardino di plastica**
- **Secchi, bacinelle**
- **Teli di nylon, plastica e gomma**
- **Manufatti di plastica di grandi dimensioni**
- **Bombolette e contenitori di sostanze tossiche, nocive e infiammabili**

## COME:

- Conferimento gratuito al Centro di raccolta.
- Raccolta a domicilio su richiesta (servizio aggiuntivo a pagamento) in sacchetti trasparenti o semitrasparenti nell'apposito contenitore personale.
- Non usare sacchi neri.
- I sacchetti devono essere chiusi.

- **Oggetti in metallo di grandi dimensioni (stendibiancheria, biciclette, scale, ecc.)**
- **Sottovasi**
- **Oggetti gonfiabili**
- **Contenitori in silicone**
- **Contenitori per soluzioni ospedaliere**
- **Bottiglie contenenti liquidi**



# PER LA RACCOLTA

INDICAZIONI PER UNA CORRETTA DIFFERENZIAZIONE DEI RIFIUTI

## VETRO

GLASS VERRE



### CHE COSA:

- Bottiglie senza il tappo
- Barattoli e vasi senza coperchio
- Bicchieri
- Fiale
- Contenitori

### NON CONFERIRE:

- **Vetro pirex**
- **Ceramica**
- **Lastre di vetro o vetri per finestre e parabrezza**
- **Cristallo**
- **Damigiane**
- **Lampadine a incandescenza**



CENTRO  
DI RACCOLTA

### COME:

- Conferimento gratuito al Centro di raccolta.
- Raccolta a domicilio su richiesta (servizio aggiuntivo a pagamento) sfuso nell'apposito contenitore personale.

## VERDE E RAMAGLIE

GARDEN WASTE VERT



### CHE COSA:

- Sfalci d'erba e foglie
- Piante (senza terra)
- Ramaglie, potature di alberi e siepi
- Residui vegetali da pulizia dell'orto
- Cassette di legno
- Fiori recisi



CENTRO  
DI RACCOLTA

### COME:

- Conferimento gratuito al Centro di raccolta.
- Raccolta a domicilio su richiesta (servizio aggiuntivo a pagamento) sfusi nell'apposito bidone personale.
- Per conferimenti occasionali o per chi necessita del servizio solo raramente e non ha un bidone, è necessario prenotare telefonicamente la raccolta al numero verde 800 247842 e seguire le indicazioni degli operatori.



# SECCO NON RICICLABILE

NON RECYCLABLE WASTE DÉCHETS SECS NON RECYCLABLES



## CHE COSA:

- Giocattoli, peluche
- Manufatti e oggetti di plastica di piccole dimensioni
- Posate di plastica
- Terracotta, ceramica, porcellana
- Vetro pirex, lampadine a incandescenza.
- Stracci sporchi, spugne usate, indumenti deteriorati
- Mozziconi di sigarette, accendini scarichi
- Lettiere per animali domestici
- Conchiglie o gusci di molluschi
- Carta oleata o plastificata o da forno
- Cartoni della pizza sporchi
- Sacchetti e polveri dell'aspirapolvere
- Cd, floppy disk e rispettive custodie

- Cancelleria per la scuola: penne, pennarelli, cartelline in plastica, nastro adesivo
- Spazzolini, pettini e spazzole
- Pannolini, assorbenti
- Imballaggi in plastica con evidenti residui di contenuto
- Grucce appendiabiti
- Manufatti per l'edilizia e l'idraulica come tubi, fili elettrici ecc.
- Rasoi usa e getta, siringhe per uso domestico
- Guanti di gomma
- Sottovasi
- Oggetti gonfiabili
- Contenitori in silicone
- Contenitori per soluzioni ospedaliere

## COME:

- In sacchetti trasparenti o semitrasparenti nell'apposito contenitore personale dotato di microchip.
- Non usare sacchi neri.
- I sacchetti devono essere chiusi.
- I nuclei famigliari con particolari esigenze (bambini al di sotto dei 3 anni, disabili e anziani) possono conferire ogni settimana il secco al Centro di raccolta.
- Esporre i rifiuti la sera prima del giorno di raccolta.

## ATTENZIONE:

**Le siringhe munite di ago devono essere conferite con l'apposito cappuccio di protezione, o essere accuratamente imballate.**

# PERICOLOSI

DANGEROUS MUNICIPAL WASTE DÉCHETS URBAINS DANGEREUX



CENTRO DI RACCOLTA

## CHE COSA:

- Medicinali scaduti senza scatola
- Batterie (ad es. quelle per gli orologi e per i telefoni cellulari)

- Pile
- Contenitori con residui di sostanze pericolose
- Barattoli di vernici o solventi

## COME:

- Al Centro di raccolta

## ATTENZIONE:



Le sostanze pericolose sono contrassegnate da questi simboli. Se i contenitori presentano residui di sostanze pericolose (vernici, solventi, prodotti infiammabili, ecc.) **è necessario conferirli come rifiuti pericolosi** indipendentemente dal materiale di cui è costituito il contenitore.



# PER LA RACCOLTA

INDICAZIONI PER UNA CORRETTA DIFFERENZIAZIONE DEI RIFIUTI

## INGOMBRANTI e RAEE

BULKY WASTE AND ELECTRONICS ENCOMBRANTS



### INGOMBRANTI

#### CHE COSA:

- Mobili vecchi
- Poltrone e divani
- Materassi e reti per letti
- Specchi e lastre di vetro
- Damigiane e grandi taniche
- Stendibiancheria
- Biciclette vecchie
- Scale
- Tubi
- Arredi e giochi da giardino
- Piscine gonfiabili
- Secchi e bacinelle
- Teli di nylon, plastica e gomma
- Legno non trattato
- Tubi per irrigazione

CENTRO  
DI RACCOLTA

#### COME:

- Al Centro di raccolta



### RAEE

(Rifiuti da Apparecchiature Elettriche ed Elettroniche)

#### CHE COSA:

- Frigoriferi, congelatori
- Televisori, videoregistratori, lettori dvd
- Radio, autoradio
- Forni elettrici e a microonde
- Lavatrici e lavastoviglie
- Altri elettrodomestici casalinghi (robot da cucina, frullatore, aspirapolvere, ferro da stiro, rasoio elettrico, phon, trapano, ecc.)
- Giocattoli elettrici
- Telefoni cordless, lettori mp3, telefoni cellulari, caricabatteria
- Sveglie, orologi da polso, bilance
- Computer e monitor
- Stampanti, scanner
- Consolle
- Macchine fotografiche digitali
- Lampade al neon e a basso consumo

CENTRO  
DI RACCOLTA

#### COME:

- Al Centro di raccolta

**I RAEE possono essere ritirati dai distributori secondo la modalità "uno contro uno": al momento dell'acquisto di una Apparecchiatura Elettrica ed Elettronica il rivenditore può ritirare il RAEE dal cliente purchè sia della stessa tipologia dell'apparecchiatura acquistata.**

# RACCOLTA TONER E CARTUCCE INKJET

Le utenze non domestiche (aziende, esercizi commerciali) possono richiedere il servizio di ritiro dei toner e delle cartucce inkjet contattando direttamente la cooperativa Elica.

Le richieste dovranno essere inviate all'indirizzo di posta elettronica:  
**[elicacoopsociale@gmail.com](mailto:elicacoopsociale@gmail.com)**

---

## IL TERRITORIO

LE ZONE DEL NOSTRO COMUNE

### ZONA ①

Parte Nord del comune, comprese:

- Via Stazione
- Piazza Marconi
- Via Roma
- Via Ramon
- Piazza Europa
- Piazza Duomo

### ZONA ②

Parte Sud del comune comprende tutte le vie che si trovano al di sotto di:

- Via Stazione (esclusa)
- Piazza Marconi (esclusa)
- Via Roma (esclusa)
- Via Ramon (esclusa)
- Piazza Europa (esclusa)



# CENTRO DI RACCOLTA

di Rossano Veneto

## CHE COS'È

Il Centro di raccolta è uno spazio attrezzato e custodito in cui è possibile portare i materiali che non possono essere conferiti tramite il normale sistema di raccolta.

### DOVE SI TROVA

in via Bodi a  
Rossano Veneto (VI)

### GIORNI DI CHIUSURA:

Il Centro di raccolta rimane chiuso nei giorni festivi e nel giorno del Santo Patrono.

### ORARIO ESTIVO (ora legale)

mercoledì 14.00 - 18.00  
sabato 14.00 - 18.00

### ORARIO INVERNALE (ora solare)

mercoledì 13.30 - 17.30  
sabato 13.30 - 17.30

**ATTENZIONE!** da aprile a settembre il Centro di raccolta è aperto anche al sabato mattina dalle 9.00 alle 12.00

## NOTA BENE:

Per accedere al Centro di raccolta è necessario presentare l'apposita tessera, da richiedere a Etra.

Al momento del conferimento seguire scrupolosamente le indicazioni degli operatori.

**I rifiuti devono essere conferiti già differenziati e, dove possibile separati nelle diverse componenti, in modeste quantità per volta, compatibilmente con la capacità ricettiva della struttura.**

## **MATERIALI CONFERIBILI**

- Verde e ramaglie
- Ingombranti
- Vetro
- Lastre di vetro
- Lattine e contenitori in metallo non contrassegnati come rifiuti pericolosi
- Carta e cartone
- Imballaggi in plastica
- Teli di nylon
- Cassette di PE e PP, polistirolo
- Ferro e metalli non ferrosi
- Frigoriferi, congelatori, condizionatori ed altre apparecchiature contenenti CFC
- Tv, monitor di computer
- Contenitori con residui di sostanze pericolose
- Pc, stampanti, videoregistratori, forni a microonde
- Indumenti usati
- Olio vegetale esausto (olio cucina)
- Pneumatici
- Cartucce e toner usati
- Rifiuti pericolosi: pile, farmaci scaduti, etichettati "T" e "F"
- Inerti da piccoli lavori di manutenzione eseguiti in proprio purchè privi di amianto\*
- Legno
- Manufatti e oggetti di plastica di grandi dimensioni
- Olio minerale esausto (olio motore)

\* I rifiuti inerti, provenienti da piccole manutenzioni domestiche, possono essere conferiti al Centro di raccolta, se privi di amianto e altri materiali pericolosi, in modeste quantità per volta: massimo 10 secchi da 15 litri. Al momento del conferimento sarà richiesta la compilazione di una dichiarazione di conformità del materiale conferito. Gli addetti Etra, previo controllo, sono autorizzati a non accettare rifiuti difformi. In caso di conferimento difforme saranno applicate le sanzioni previste dal regolamento attualmente in vigore.













## **È VIETATO**

- **L'abbandono dei rifiuti fuori dal Centro di raccolta**
- **Il conferimento da parte di utenti non autorizzati**
- **Lo scarico di rifiuti non previsti**
- **Il danneggiamento e l'uso scorretto delle attrezzature**
- **Il conferimento di amianto**



# AD OGNUNO IL SUO, UNA TARIFFA SU MISURA

## TARIFFA A SVUOTAMENTO rifiuto secco

COMPONENTI	NUMERO DI SVUOTAMENTI* compresi nell'importo della bolletta	COMPONENTI	NUMERO DI SVUOTAMENTI* compresi nell'importo della bolletta
1 		4 	
2 		5 	
3 		6  + o più	

**Nel tuo Comune il rifiuto secco deve essere conferito nell'apposito contenitore personale dotato di microchip, in sacchetti trasparenti o semitrasparenti.**

Il microchip consente di calcolare il numero di svuotamenti: in questo modo è possibile realizzare una tariffa sempre più commisurata alla quantità di rifiuto prodotta.

Nella tariffa base è compreso un determinato numero di svuotamenti, rapportato al numero dei componenti, come indicato in tabella.

Solo per le utenze con esigenze particolari il servizio si manterrà settimanale. Gli interessati devono rivolgersi all'Ufficio Servizi Sociali del Comune di Rossano Veneto tel. 0424 547113 per la compilazione della richiesta di agevolazione.



# UMIDO PULITO



**L'umido pulito  
è il rifiuto organico privo  
di impurità conferito  
in sacchetti compostabili**

## LAVORIAMO INSIEME PER UN COMPOST DI QUALITÀ

### PUNTI VENDITA SACCHETTI COMPOSTABILI

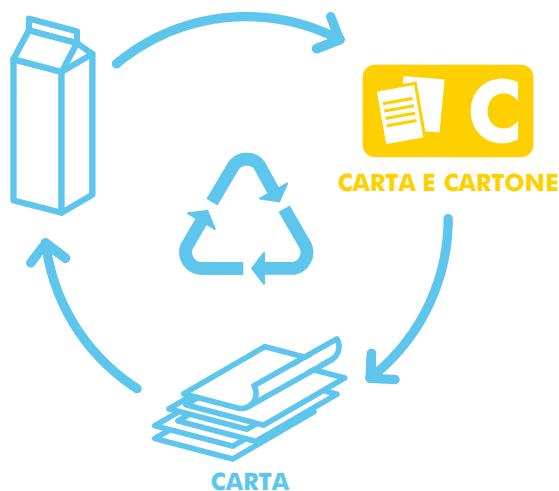
I sacchetti compostabili sono disponibili a euro 0,07 cadauno.

### INDIRIZZO

Supermercato Ali	Via Torricella, 34/36
Supermercato Geremia - Sisa	Via Crearo, 4
Taglio Fresco - Crai	Via Salute, 141
Dpiù Discount	Via XI Febbraio, 5 - Mottinello
Ferramenta Marchiori s.n.c.	Via Roma, 19
Panificio Dissegna di Dissegna Sandro	Via Salute, 55
Ortofrutta Lando di Lando G. E C. s.n.c.	Via Salute 95
Profumeria - Tabacchi Girolimetto Ivana	Via San Lorenzo, 37
Ferramenta Brunello S.N.C.	Via Roma, 127
Pierobon s.a.s.	Via Bassano, 35



# I CONTENITORI PER BEVANDE RINASCONO OGNI VOLTA CHE LI RICICLI



I contenitori per bevande sono utilizzati per confezionare e conservare bevande ed alimenti come il latte, il succo di frutta e il vino. Sono composti per il 75% di carta, 20% di plastica e 5% di alluminio: sono interamente riciclabili.

I contenitori per bevande essendo costituiti in prevalenza da carta, devono essere conferiti insieme a carta e cartone, giornali e quaderni, libri, e altri materiali cellulosici.

Negli impianti di selezione la carta, il cartone e i cartoni per bevande vengono separati e avviati a riciclo.

## MODALITÀ DI CONFERIMENTO

I cartoni per bevande devono essere conferiti con **CARTA E CARTONE**, preferibilmente senza il tappo. Prima di buttarli bisogna svuotarli, risciacquarli e schiacciarli.

Consulta il calendario per conoscere l'elenco completo dei materiali conferibili con carta e cartone.