



COMUNE DI ROSSANO VENETO
P.zza Marconi, 4 - 36028 ROSSANO VENETO (Vicenza)

SERVIZIO ECOLOGIA

PROT. N. /

LI, 14 NOV. 2011

MISURE URGENTI PER LIMITARE LA DIFFUSIONE DELLA RABBIA SILVESTRE – PIANO DI VACCINAZIONE ORALE DELLE VOLPI CON DISTRIBUZIONE AEREA DEL VACCINO – CAMPAGNA AUTUNNALE 2011.

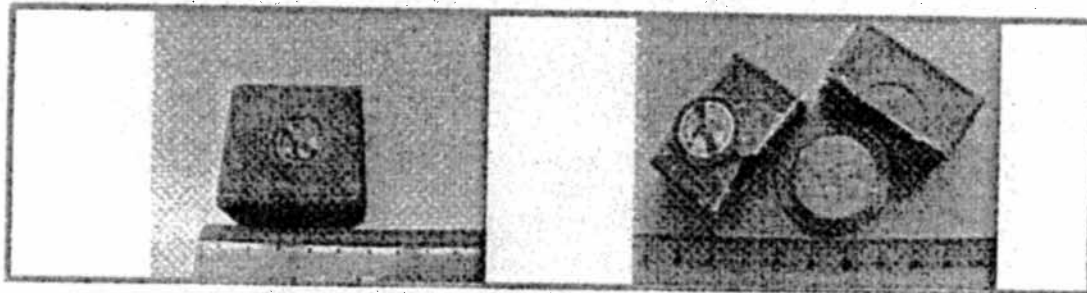
AVVISO

Si informa la cittadinanza che il territorio del Comune di Rossano Veneto, come stabilito dalla Regione Veneto in sede di Unità Centrale di Crisi sulla Rabbia del 20.10.2011, sarà nuovamente interessato dalla distribuzione, con mezzi aerei, di esche vaccinali contro la rabbia silvestre nel Veneto (campagna di vaccinazione autunnale 2011).

Le operazioni di vaccinazione orale delle volpi, mediante distribuzione delle esche con mezzo aereo, saranno effettuate anche nel territorio della provincia di Vicenza con inizio **dal 14 Novembre 2011 e una durata di circa 4 settimane.**

Si riporta di seguito la nota informativa pervenuta dalla Regione Veneto sui comportamenti da seguire in caso di ritrovamento.

----- ECCO COME SI PRESENTANO LE ESCHE VACCINALI -----



esca integra

esca aperta

LE ESCHE SONO MOLTO SICURE, PERCHE'

- Il vaccino si trova dentro il blister, a sua volta contenuto nella capsula esterna: le probabilità di un contatto fortuito col virus vaccinale sono quindi estremamente basse
- Il virus vaccinale è estremamente attenuato

SE PER CASO TI IMBATTI IN UN'ESCA, SEGUI ALCUNE SEMPLICI REGOLE

- Lascia l'esca dove l'hai trovata, senza toccarla: il suo scopo è di essere mangiata da una volpe, affinché si vaccini contro la rabbia.
- Se il tuo cane prende un'esca, non cercare di togliergliela di bocca: è inutile e potrebbe esporti ad un contatto fortuito col vaccino. Segnala l'evento ai Servizi Veterinari dell'ASL. Se rimane un residuo dell'esca, se possibile raccoglila usando un quanto o un sacchetto di plastica e consegnala agli stessi Servizi Veterinari dell'ASL.
- Se nonostante tutto sospetti di essere venuto a contatto con il vaccino, niente paura: lava accuratamente la parte con abbondante acqua e sapone, applica un disinfettante e rivolgiti tempestivamente al Dipartimento di Prevenzione dell'ASL o al tuo medico o, in loro assenza, al pronto soccorso per i consigli del caso.

Per ulteriori informazioni: www.jzvenezie.it tel: 049 8084 211 / 287

www.regione.veneto.it/Servizi+alla+Persona/Sanita+Sicurezza+alimentare/Sanita+animale/Rabbia.htm