

# Carta della Trasformabilità

Elaborati adeguati per la Conferenza di Servizi di approvazione del PAT

Regione del Veneto  
Direzione Urbanistica

Provincia di Vicenza  
Dipartimento Territorio  
e Ambiente

Sindaco  
Gilberto Trevisan

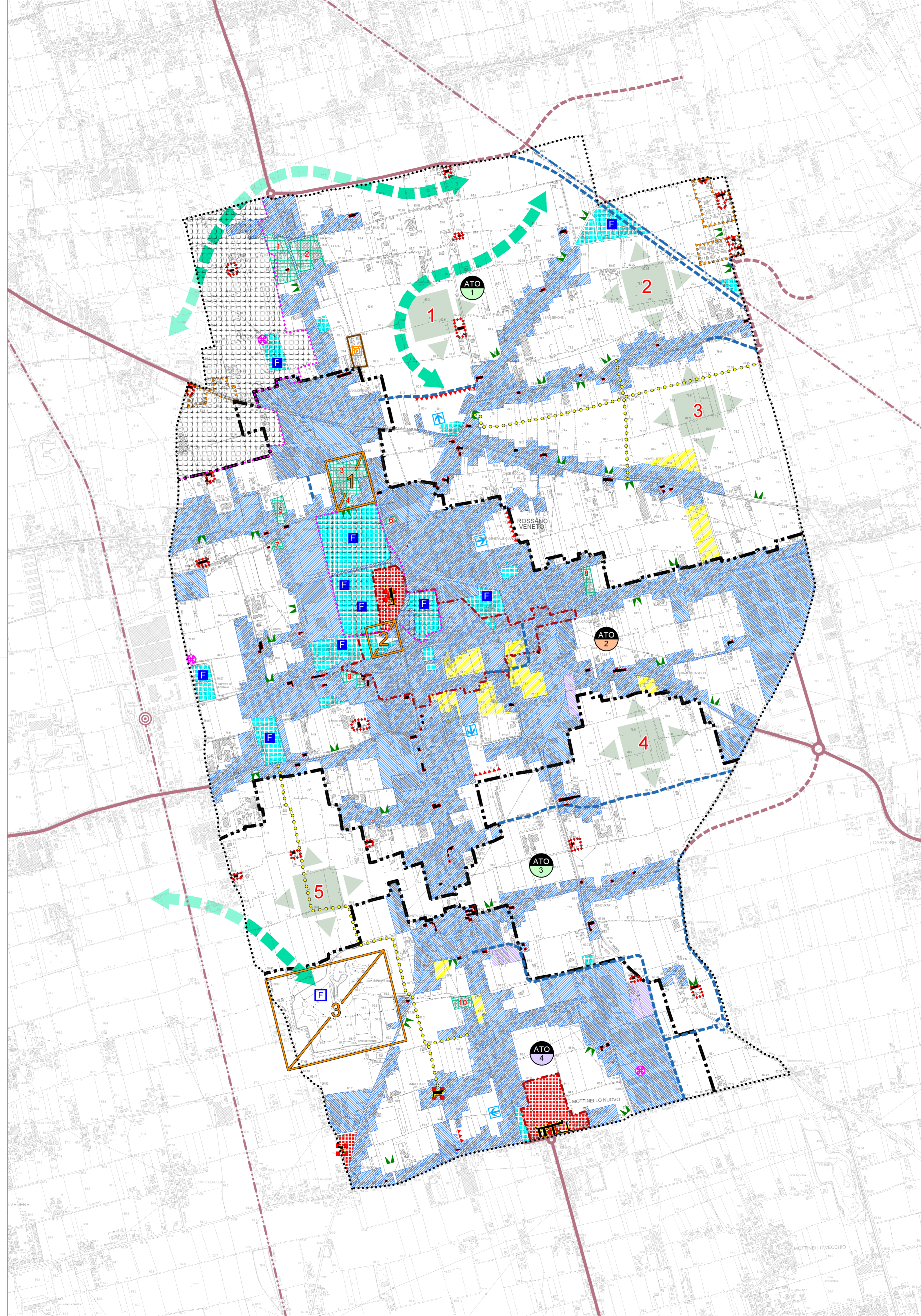
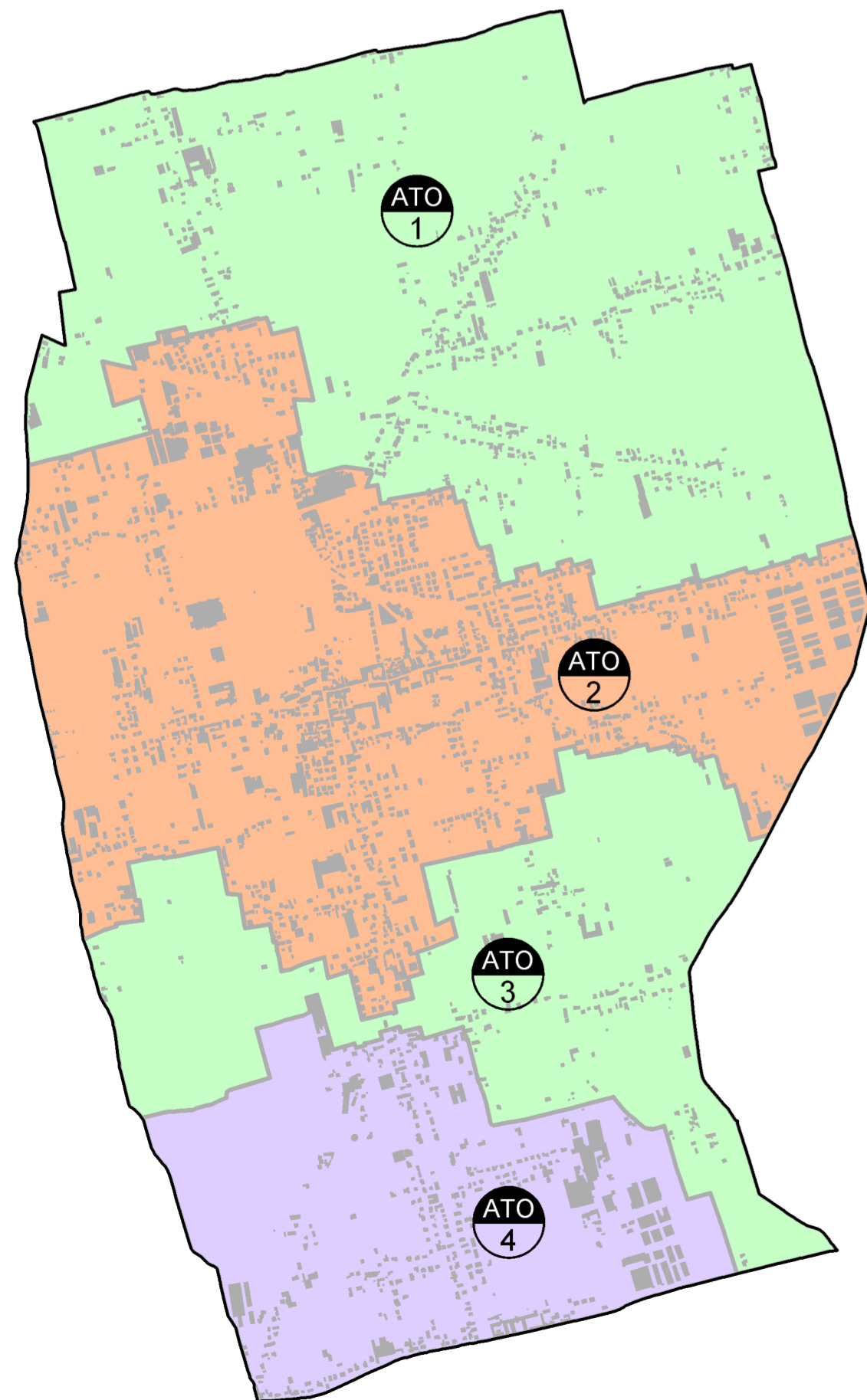
Progettista  
Antonio Buggin

Difesa del suolo  
Umberto Tundo  
Francesco Morbin  
Compatibilità idraulica  
Pietro Cevese

Agronomia e paesaggio rurale  
Giorgio Marcon  
Valutazione ambientale  
Giancarlo Gusmaroli

aprile 2013

Realizzazione GIS con  
STUDIO LUCA ZANELLA INGEGNERE  
33100 UDINE via XXIII marzo n.19 studio@luz.it



### LEGENDA

N.T.

- Confine comunale e del PAT
- Individuazione degli Ambiti Territoriali Omogenei - A.T.O.
  - AGRICOLO
  - RESIDENZIALE E SERVIZI
  - PRODUTTIVO
- Azioni strategiche
  - Arece di urbanizzazione consolidata  
Residenza e servizi per la residenza
  - Arece di urbanizzazione consolidata  
Attività economiche non integrabili con la residenza
  - Arece di trasformazione programmata  
Residenza e servizi per la residenza
  - Arece di trasformazione programmata  
Attività economiche non integrabili con la residenza
- Azioni strategiche specifiche
  - Dismissioni e riqualificazione area "ex fonderia"
  - Riqualificazione area "Piazza Duomo"
  - Dismissioni e riqualificazione area "ex cava"
- Edificazione diffusa
- Arece di riqualificazione e riconversione
- Opera incongrua
- Limiti fisici alla nuova edificazione  
con riferimento alle caratteristiche paesaggistico-ambientali, tecnico-agronomiche e di integrità fondaria del territorio
- Linee preferenziali di sviluppo insediativo  
A prevalente destinazione residenziale
- Servizi di maggior rilevanza esistenti / di progetto
- Infrastrutture e attrezzature di maggior rilevanza - Ferrovia
- Infrastrutture di collegamento in programmazione: muove connessioni
- Infrastrutture di collegamento in programmazione: percorsi ciclo-pedonali
- Impianti di telecomunicazione elettronica ad uso pubblico di progetto
- Valori e tutele culturali
  - Ambiti territoriali cui attribuire i corrispondenti obiettivi di tutela, riqualificazione e valorizzazione
  - Ville individuate nella pubblicazione dell'Istituto regionale per le Ville venete
  - Edifici e complessi di valore monumentale testimoniale esterni ai centri storici
  - Pertinenze scoperte da tutelare
  - Coni visuali
  - Centri storici
  - Contesti figurativi - Ville Venete (Riferimento Tav. 5.1 A del PTCP)
- Valori e tutele naturali
  - Corridoi PTRC (Riferimento Tav. 3.1 A del PTCP)
  - Arece strategiche di natura paesaggistica
  - Infrastrutture rilevanti dei comuni contermini esistenti / di previsione
  - Infrastrutture rilevanti dei comuni contermini - Ferrovia / Stazione SFMR